

Beschreibung	Bestell-Nr	Preis
--------------	------------	-------

**Verwendete Stempel vor der Markenzeit**

gelaufener Brief freigestempelt mit 100 Pf (23.03.2000)



Kuvert mit Freistempel-Nulldruck (23.03.2000)

PM-PIN 050	ausverk.
PM-PIN 060	2,50 €

**28. August 2000 - Ausgabe "Brandenburger Tor" - MiNr 1/4**



**Kpl. Satz "Brandenburger Tor"**, 4 Werte selbstklebend 80 / 100 / 200 / 250 Pf, \*\*  
 dito mit Ersttags-Sonderstempel  
 dito auf Ersttagsbrief (neutrales Kuvert)  
 offiz. Ersttags-Klappkarte mit kpl. Satz, Farbe hellblau, PIN und Schrift groß, **MiNr ETB 1I**  
 offiz. Ersttags-Klappk. mit kpl. Satz, Farbe dunkelblau, PIN und Schrift klein, **MiNr ETB 1II**  
 4 am Ersttag gelaufenen Belege tragen den offiziellen Stempel

PM-PIN 100	20,00 €
PM-PIN 110	19,50 €
PM-PIN 120	ausverk. x
PM-PIN 112	ausverk. x
PM-PIN 111	20,00 €
PM-PIN 130	25,00 €

**28. August 2000 - Ausgabe "Brandenburger Tor" aus Andruckbogen - MiNr 1/4 U**

Die Marken 1/4 U stammen aus Andruckbogen, die offiziell an Sammler abgegeben wurden. Die Bögen sind nicht perforiert und ohne Bogennummer.

**Kpl. Satz "Brandenburger Tor" aus Andruckbogen**, 4 Werte \*\*  
**Einzelwert aus Satz**, Brutto 1,00 DM/Netto 0,69 DM, ungummiert, ungestanzt, \*\*



PM-PIN 100 U	ausverk. x
PM-PIN 102 U	13,00 €

**Abart:** Einzelmarke mit zusätzlich kopfstehendem Aufdruck, Abb. links, \*\*  
**Abart:** dito als Zwischenstegpaar, Abbildung rechts, \*\*

PM-PIN 102 UF	35,00 €
PM-PIN 102 UFZ	79,00 €

**11. November 2002 - Ausgabe "Brandenburger Tor" - jetzt rot überdruckt - MiNr 5/8**



**Kpl. Satz "Brandenb. Tor - Überdruck"**, 4 W.selbstk. 45 (Type I) / 91 / 125 / 156 Cent \*\*  
 dito mit Ersttags-Sonderstempel  
 dito auf Ersttagsbrief  
 kpl. Satz als Eckrandstück (45c=Type I)  
 mit schwarzer Bogennummer, \*\*  
 4 am Ersttag gelaufenen Belege

PM-PIN 150	19,50 €
PM-PIN 160	20,00 €
PM-PIN 170	21,00 € x
PM-PIN 155	ausverk. x
PM-PIN 180	26,50 €

Von dem Wert 0,45 € wurde eine Nachauflage gedruckt, die sich von der 1. Auflage unterscheidet. Unterscheidungsmerkmale:

**Type I:** 28 waagerechte Linien zur Durchbalkung des linken Textes, davon 10 lange und 19 kurze, 9 Linien zur Durchbalkung der Wertangabe, Eurozeichen ca. 4,5 mm hoch, Farbe des Aufdrucks hellrot

Beschreibung	Bestell-Nr	Preis
--------------	------------	-------

**Type II:** 30 waagerechte Linien zur Durchbalkung des linken Textes, davon 11 lange und 18 kurze, 8 Linien zur Durchbalkung der Wertangabe, Eurozeichen ca. 3,5 mm hoch, Farbe des Aufdrucks bräunlichrot

**45 Cent-Wert in Type II, MiNr 5 II**

45 Cent-Wert, Type II, **	PM-PIN 190	ausverk. x
dito gestempelt (Stempeldatum aus 2003)	PM-PIN 191	ausverk. x

**125 Cent-Wert mit kopfstehendem Überdruck, MiNr 7 F**

125 Cent-Wert, kopfstehender Aufdruck **	PM-PIN 195	ausverk.
dito Eckrandstück mit schwarzer Bogennummer	PM-PIN 195 E	ausverk. x
dito gestempelt aus der Zeit	PM-PIN 196	ausverk.

**11. November 2002 - Ausgabe "Berliner Sehenswürdigkeiten" - MiNr 9/13**



<b>Kpl. Satz</b> "Berliner Sehenswürdigkeiten", 5 W. selbstkl. 41 / 45 / 91 / 125 / 156 Cent, **	PM-PIN 200	12,50 €
dito mit Ersttags-Sonderstempel	PM-PIN 210	13,00 €
dito auf Ersttagsbrief (neutrales Kuvert)	PM-PIN 220	13,50 €
offizielle Ersttags-Klappkarte mit kpl. Satz, <a href="#">MiNr ETB 2</a>	PM-PIN 221	14,00 €
kpl. Satz als Eckrandstück mit schwarzer Bogennummer, **	PM-PIN 205	
5 am Ersttag gelaufene Belege	PM-PIN 250	15,10 €

**2. April 2003 - Ausgabe "Zirkus Sarrasani" - MiNr 14**

**Sondermarke** "Sarrasani" selbstklebend, 45 Cent, \*\*  
 dito mit Ersttags-Sonderstempel  
 dito auf Ersttagsbrief (neutrales Kuvert)  
 offiz., vierfarbige Ersttagskarte, numeriert, [MiNr ETB 3](#), RRR!!  
 Eckrandstück mit schwarzer Bogen-Nr, \*\*  
 am Ersttag gelaufener Beleg  
 Beleg aus der Zeit (3.4.2003)



PM-PIN 300	6,50 €
PM-PIN 310	6,70 €
PM-PIN 320	7,00 €
PM-PIN 325	23,70 €
PM-PIN 301	8,00 €
PM-PIN 321	7,50 €
PM-PIN 322	5,00 €

**17. Juni 2003 - Ausgabe "Leipziger Sehenswürdigkeiten" - MiNr 15/9**



<b>Kpl. Satz</b> "Leipziger Sehenswürdigkeiten" 5 W. selbstkl. 41 / 45 / 91 / 125 / 156 Cent **	PM-PIN 350	11,50 €
dito mit Ersttags-Sonderstempel 17.6.2003	PM-PIN 360	11,50 €
dito auf Ersttagsbrief (neutrales Kuvert)	PM-PIN 370	12,50 €
offizielle Ersttags-Klappkarte mit eingekl. Satz, <a href="#">MiNr ETB 4</a>	PM-PIN 371	12,00 €
Ersttags-Karten-Serie (Aufl. 500) mit jeweiliger Marke u ESSt, <a href="#">MiNr ETK</a>	PM-PIN 372	21,00 €
5 am Ersttag gelaufene Belege	PM-PIN 380	17,50 €

Beschreibung	Bestell-Nr	Preis
<b>3. Oktober 2003 - Ausgabe "Kinderzeichnungen - Deutsche Einheit" - MiNr 20/4</b>		



<p><b>Kpl. Satz</b> "Kinderzeichnungen - D. Einheit", 5 W. selbstkl. 41 / 45 / 91 / 125 / 156 Cent **          dito mit Ersttags-Sonderstempel in blauer Farbe          dito mit Ersttags-Sonderstempel in schwarzer Farbe          dito auf Ersttagsbrief mit blauem Ersttags-Sonderstempel          dito auf Ersttagsbrief mit schwarzem Ersttags-Sonderstempel          offizielle Ersttags-Klappkarte mit eingekl. Satz, <a href="#">MiNr ETB 5</a>          5 am Erstag gelaufene Belege</p>	<table border="0"> <tr><td>PM-PIN 400</td><td style="text-align: right;">11,00 €</td></tr> <tr><td>PM-PIN 410</td><td style="text-align: right;">11,00 €</td></tr> <tr><td>PM-PIN 411</td><td style="text-align: right;">11,00 €</td></tr> <tr><td>PM-PIN 420</td><td style="text-align: right;">11,00 €</td></tr> <tr><td>PM-PIN 421</td><td style="text-align: right;">11,00 €</td></tr> <tr><td>PM-PIN 425</td><td style="text-align: right;">13,50 €</td></tr> <tr><td>PM-PIN 430</td><td style="text-align: right;">19,00 €</td></tr> </table>	PM-PIN 400	11,00 €	PM-PIN 410	11,00 €	PM-PIN 411	11,00 €	PM-PIN 420	11,00 €	PM-PIN 421	11,00 €	PM-PIN 425	13,50 €	PM-PIN 430	19,00 €
PM-PIN 400	11,00 €														
PM-PIN 410	11,00 €														
PM-PIN 411	11,00 €														
PM-PIN 420	11,00 €														
PM-PIN 421	11,00 €														
PM-PIN 425	13,50 €														
PM-PIN 430	19,00 €														

<b>14. November 2003 - Ausgleichsmarke "Hund" - MiNr 25</b>
---

**Ausgleichsmarke** "Hund" selbstklebend, 7 Cent, \*\*  
 dito mit Ersttags-Sonderstempel 14.11.2003  
 dito auf Ersttagsbrief (neutrales Kuvert)  
 Ergänzungwert Eckrandstück mit schwarzer Bogen-Nr "nur Nummer"  
 dito mit Ersttags-Sonderstempel  
 Ergänzungwert Eckrandstück mit schwarzer Bogen-Nr "mit Stern vor Nummer"  
 dito mit Ersttags-Sonderstempel



PM-PIN 500	0,50 €
PM-PIN 510	0,55 €
PM-PIN 520	1,50 €
PM-PIN 505	ausverk. x
PM-PIN 515	ausverk. x
PM-PIN 506	1,50 €
PM-PIN 516	ausverk.
PM-PIN 500 F	ausverk.

**Abart:** \*\*, verschnitten, so dass "Deutscher Rottweiler" teils am Oberrand zu stehen kommt

<b>14. November 2003 - Ausgabe "Zoo Berlin" - MiNr 26/0</b>
---

**Kpl. Satz** "Zoo Berlin" 5 W. selbstkl. 41 / 48 (MiNr 27 I) / 96 / 137 / 178 Cent \*\*  
 dito mit Ersttags-Sonderstempel 14.11.2003  
 dito auf Ersttagsbrief (neutrales Kuvert)  
 Offizielle Klappkarte mit kpl. Satz, [MiNr ETB 6](#)  
 5 am Erstag gelauf. Belege, wobei beim Standardbrief die 41 und 7 Cent aufgeklebt sind  
**Kpl. Satz** "Zoo Berlin" 5 W. selbstkl. 41 / 48 (MiNr 27 II) / 96 / 137 / 178 Cent \*\*

PM-PIN 450	ausverk. x
PM-PIN 460	ausverk.
PM-PIN 470	16,00 €
PM-PIN 471	13,50 €
PM-PIN 490	15,50 €
PM-PIN 455	10,50 €

Von der MiNr 27 gibt es eine Nachauflage, die in einer anderen Druckerei hergestellt wurde. Beide Ausgaben unterscheiden sich wie folgt:

- Type I:** Bildgröße ohne Umschrift 34x24,5 mm, Trägerpapier rückseitig weiß
- Type II:** Bildgröße ohne Umschrift 31,5x24 mm, Trägerpapier rücks. mit grauem Audruck

<b>13. Januar 2004 - Ausgabe "Zoo Berlin", Nachauflage - MiNr 27 II</b>
---

**Neudruck** des 48 Cent Wertes, Bildgröße ohne Umschrift jetzt 31,5x24 mm, \*\*  
 dito mit Ersttags-Sonderstempel  
 dito auf Ersttagsbrief (neutrales Kuvert)  
 Eckrandstück mit schwarzer Bogennummer \*\*  
 am Erstag gelaufener Beleg, entsprechende Abstempelung



PM-PIN 600	1,50 €
PM-PIN 610	1,70 €
PM-PIN 620	2,50 €
PM-PIN 602	ausverk. x
PM-PIN 640	3,90 €

<b>24. November 2003 - Ausgabe "Weihnachten" - MiNr 31</b>
--

**Sondermarke** "Weihnachten" selbstklebend 48+7 Cent \*\*  
 dito mit Ersttags-Stempel  
 dito auf Ersttagsbrief (neutrales Kuvert)  
 dito Eckrandstück mit schwarzer Bogennummer, \*\*  
 dito mit Ersttags-Stempel  
 dito auf am Erstag gelaufenem Beleg, entsprechende Abstempelung



PM-PIN 550	2,00 €
PM-PIN 560	2,10 €
PM-PIN 570	2,30 €
PM-PIN 552	3,00 €
PM-PIN 562	3,00 €
PM-PIN 590	2,50 €

Beschreibung	Bestell-Nr	Preis
gelaufener Brief mit Sondermarke und Weihnachts-Sonderstempel 24.12.04	PM-PIN 595	2,50 €

**13. Januar 2004 - Ausgabe "Witzigmann Palazzo" - MiNr 32**

**Sondermarke** "Witzigmann Palazzo" selbstklebend 48 Cent \*\*  
 dito mit Bogennummer auf Randstück  
 Sondermarke 48 Cent mit Ersttags-Vollstempel 13.1.2004  
 dito auf Ersttagsbrief (neutrales Kuvert)  
 am Ersttag gelaufener Beleg



PM-PIN 650	4,00 €
PM-PIN 651	6,00 €
PM-PIN 660	4,20 €
PM-PIN 670	4,50 €
PM-PIN 680	7,50 €

**31. Januar 2004 - Ausgabe "100 Jahre Zuckermuseum" - MiNr 33/4**

**kpl. Satz** "Zuckermuseum" aus Kleinbogen 2,  
 2 Werte zu je 48 Cent \*\*  
 dito gestempelt  
 dito auf Ersttagsbrief (neutrales Kuvert)  
 Offizielle Postkarte mit vergrößerter Markenabbildung  
 der MiNr 33, aufgeklebt MiNr 33 mit ESSt  
 Neuner-Zusammendruck-Kleinbogen, **MiNr KB 2**, \*\*  
 dito gestempelt  
 6 Zusammendruck-Kombinationen aus KB 2, **MiNr W1-W3 und S1-S3**, \*\*  
 Offizielle Postkarte mit vergrößerter Markenabbildung, passender SM und ESSt  
 Vierer-Zusammendruck-Kleinbogen, **MiNr KB 1**, \*\* (sehr kleine Auflage !!) siehe Abb.  
 dito mit Ersttags-Vollstempel  
 dito 2 Belege am Ersttag gelaufen, mit entsprechender Abstempelung



PM-PIN 700	ausverk.
PM-PIN 710	3,00 €
PM-PIN 720	2,75 €
PM-PIN 725	3,00 €
PM-PIN 706	29,90 €
PM-PIN 716	ausverk.
PM-PIN 708	25,00 €
PM-PIN 705	ausverk.
PM-PIN 715	35,00 €
PM-PIN 730	4,50 €

**02. März 2004 - Ausgabe "Opel Hetzer", mit Text "Infopost" - MiNr 35 I**

**Marke** mit Text "Infopost" (vom Verkauf zurückgezogen),  
 24 Cent selbstklebend \*\*  
 dito gestempelt  
 Infopost-Marke Eckrandstück mit schwarzer Bogennummer  
 gelaufener Beleg

PM-PIN 750	ausverk.
PM-PIN 760	12,50 €
PM-PIN 752	ausverk. x
PM-PIN 780	16,50 €

**05. April 2004 - Ausgabe "Opel Hetzer", mit Text "Infomail" - MiNr 35 II**

**Marke** mit Text "Infomail", selbstklebend, 24 Cent \*\*  
 dito mit Ersttags-Sonderstempel 05.04.2004  
 dito auf Ersttagsbrief (neutrales Kuvert)  
 Eckrandstück mit schwarzer Bogennummer, \*\*  
 dito am Ersttag gelaufen



PM-PIN 850	ausverk.
PM-PIN 860	3,50 €
PM-PIN 870	3,90 €
PM-PIN 855	ausverk.
PM-PIN 880	5,00 €

**5. April 2004 - Ausgabe "Botanischer Garten"- MiNr 36/0**



**Kpl. Satz** "Botanischer Garten", 5 Werte selbstklebend  
 41 / 48 / 96 / 137 / 178 Cent, \*\*  
 dito mit Ersttags-Sonderstempel 5.4.2004  
 dito auf Ersttagsbrief (neutrales Kuvert)  
 Ersttags-Klappkarte mit eingekl. Satz, **MiNr ETB 7**  
 5 am Ersttag gelaufenem Belege

PM-PIN 800	8,80 €
PM-PIN 810	8,80 €
PM-PIN 820	9,20 €
PM-PIN 821	12,00 €
PM-PIN 830	15,50 €

Beschreibung	Bestell-Nr	Preis
--------------	------------	-------

<b>27. August 2004 - Ausgabe "Abrafaxe" - MiNr 41/5</b>
---



**Kpl. Satz "Abrafaxe".** 5 Werte aus Zwölferboaden 41 / 48 / 96 / 137 / 178 Cent \*\*  
 dito mit Ersttags-Sonderstempel 27.8.2004  
 dito auf Ersttagsbrief (neutrales Kuvert)  
 offizieller, farbig illustrierter Ersttagsbrief  
 alle 5 Werte jeweils als Zwölfer-Kleinbogen, \*\*  
 kpl. Satz als Eckrandstück mit schwarzer Bogennummer, \*\*  
 5 Belege am Ersttag gelaufen  
 Brief mit 48 Cent-Marke und Sonderstempel "Intern. Polizei-Association", gelaufen

PM-PIN 900	8,80 €
PM-PIN 910	8,80 €
PM-PIN 920	9,20 €
PM-PIN 921	12,00 €
PM-PIN 905	ausverk.
PM-PIN 902	ausverk.
PM-PIN 950	14,75 €
PM-PIN 951	ausverk.

**Abarten - Passerverschub**



- Wert 48 Cent - fehlende Lackschicht mit PIN-Schriftzug auf der Bildoberfläche, \*\*
- kpl. Bogen des 48 Cent Wertes mit fehlender Lackschicht, \*\*
- Wert 48 Cent - fehlende Lackschicht, gelaufen
- Wert 137 Cent - markanter Passerverschub aller Farben und zugleich Zähnung nach unten verschoben
- kpl. Satz, alle 5 Werte geschnitten, wobei bei den Werten 137 und 178 Cent der Lackauftrag fehlt, \*\*

PM-PIN 900 F	ausverk.
PM-PIN 905 F	114,00 €
PM-PIN 950 F	Angebot folgt
PM-PIN 950 F	Angebot folgt
PM-PIN 901 F	9,50 €

- kpl. Bogen des 137 Cent Wertes ohne Bogennummer, \*\*
- 48 Cent Wert mit etwa 3 mm schräg nach rechts versetzter Zähnung, \*\*
- 48 Cent Wert geschnitten, \*\*

PM-PIN 900 F 2	199,00 €
PM-PIN 905 F 2	ausverk.
PM-PIN 900 F 3	19,00 €
PM-PIN 900 F 4	15,00 €

<b>27. August 2004 - Ausgabe "Abrafaxe - Die unglaubliche Reise" - MiNr 46/0</b>
--

**Zusammendruckbogen "Die unglaubliche Reise",**  
 41 / 48 / 96 / 137 / 178 Cent, \*\*  
 dito mit Ersttags-Sonderstempel 27.8.2004  
 dito auf Ersttagsbrief 27.8.2004  
 24 ZD-Kombinationen aus Zusammendruckbogen, \*\*



PM-PIN 1000	10,00 €
PM-PIN 1010	8,25 €
PM-PIN 1020	9,20 €
PM-PIN 1030	71,00 €

<b>27. August 2004 - Ausgabe "Abrafaxe - Die Welt der Bücher" - MiNr 51/0</b>
---

**ZD-Bogen "Die Welt der Bücher",** je 2 Werte zu  
 41 / 48 / 96 / 137 / 178 Cent, \*\*  
 dito mit Ersttags-Sonderstempel 27.8.2004  
 dito auf Ersttagsbrief 27.8.2004  
 32 ZD-Kombinationen aus Zusammendruckbogen, \*\*



PM-PIN 1100	17,00 €
PM-PIN 1110	17,30 €
PM-PIN 1120	17,50 €
PM-PIN 1130	130,00 €

**Abart:** ZD-Bogen geschnitten, \*\*

PM-PIN 1100 F	99,00 €
---------------	---------

Beschreibung	Bestell-Nr	Preis
--------------	------------	-------

**3. Juni 2004 - Ausgabe "Dussmann" - Offsetdruck - Farbe rot - MiNr 61 I**

**Sondermarke** "Dussmann", Farbe rot, (wurde zurückgezogen), selbstklebend, 70 Cent \*\*  
 dito gestempelt  
 dito auf Ersttagsbrief  
 dito am Ersttag gelaufen



PM-PIN 1150	7,50 €
PM-PIN 1160	4,00 € x
PM-PIN 1170	8,00 €
PM-PIN 1180	ausverk. x

**Unterscheidungsmerkmale der MiNr 61 I und 61 II:**

**61 I:** Farbe rot, Bildgröße ohne Umschrift 26,5x21 mm, Offsetdruck (Rasterpunkte)  
**61 II:** Farbe lebhaftrot, Bildgröße ohne Umschrift 27,5x22,2 mm, Digitaldruck dadurch keine Rasterpunkte

**9. September 2004 - Ausgabe "Dussmann" - Digitaldruck, Farbe lebhaftrot - MiNr 61 II**

**Sondermarke** "Dussmann", Farbe lebhaftrot, selbstkl., 70 Cent \*\*  
 dito mit Ersttags-Stempel  
 dito auf Ersttagsbrief (neutrales Kuvert)  
 Eckrandstück mit schwarzer Bogen-Nummer  
 dito mit Ersttags-Stempel  
 Sondermarke am Ersttag gelaufen



PM-PIN 1200	2,90 €
PM-PIN 1210	3,10 €
PM-PIN 1220	3,50 €
PM-PIN 1230	3,50 €
PM-PIN 1235	3,60 €
PM-PIN 1280	3,00 €
PM-PIN 1210 F	2,50 €
PM-PIN 1280 F	3,00 €

**Abart:** Info-Mail Marke 70 Cent mit Abstempelung 8.6.2004 (vor Ausgabetag)

**Abart:** gelaufener Beleg mit Abstempelung 8.6.2004 (vor Ausgabetag)

**Abart:** Marke bei der die Druckfarbe nicht richtig gedeckt hat, dadurch erscheint die Farbe orangefarben, gestempelt (Tagesstempel PIN 2004) auf Briefstück

PM-PIN 1210 G	25,00 €
---------------	---------

**29. Oktober 2004 - Ausgabe "Diplomatie ist Frieden" - MiNr 62/9**



**Kpl. Satz**, "Diplomatie u. Frieden" 8 Werte selbstklebend  
 45 / 50 / 96 / 235 / 365 / 535 / 690 / 860 Cent, \*\*  
 dito mit Ersttags-Sonderstempel 29.10.2004  
 dito auf Ersttagsbrief (neutrales Kuvert)  
 offizielle Ersttags-Klappkarte mit kpl. Satz, ESSt, **MiNr ETB 8**  
 8 am Ersttag gelaufene Belege mit Ersttagsabstempelung

PM-PIN 1300	46,00 €
PM-PIN 1310	29,00 €
PM-PIN 1320	46,90 €
PM-PIN 1325	37,00 €
PM-PIN 1380	47,90 €

**24. November 2004 - Ausgabe "Ingbau" - MiNr 70/2**

**Kpl. Satz** "Ingbau", 3 Werte selbstklebend  
 48 / 96 / 137 Cent \*\*  
 dito mit Ersttags-Vollstempel 24.11.2004  
 dito auf Ersttagsbrief (neutrales Kuvert)  
 kpl. Satz als Zehner-Kleinbogen, \*\*  
 3 am Ersttag gelaufene Belege mit Ersttagsabstempelung



PM-PIN 1400	5,50 €
PM-PIN 1410	5,50 €
PM-PIN 1420	6,00 €
PM-PIN 1430	ausverk.
PM-PIN 1480	10,50 €

Beschreibung	Bestell-Nr	Preis
--------------	------------	-------

**20. Januar 2005 - Ausgabe "Aktion Deutschland hilft" - MiNr 73**

**Zuschlagsmarke** selbstklebend 41+11 Cent  
 (der Zuschlag kommt den Opfern zu Gute) \*\*

dito mit Ersttags-Vollstempel 20.1.2005

dito auf Ersttagsbrief (neutrales Kuvert)

Zuschlagsmarke Eckrandstück mit schwarzer Bogennummer, \*\*

dito mit Ersttags-Vollstempel 20.1.2005

Kleinbogen mit 10 Marken, \*\*

dito mit Ersttags-Vollstempel 20.1.2005

Ersttags-Klappkarte mit allen 3 Ausgaben (PIN, PIN NRW, PIN Sachsen) und den 3 verschiedenen Ersttags-Sonderstempeln, **MiNr ETB 9**

am Ersttag gelaufener Beleg mit Ersttagsabstempelung



PM-PIN 1500	1,00 €
PM-PIN 1500	1,00 €
PM-PIN 1510	1,10 €
PM-PIN 1520	2,25 €
PM-PIN 1505	1,50 €
PM-PIN 1515	1,70 €
PM-PIN 1530	10,00 €
	11,00 €
PM-PIN 1525	8,00 €
PM-PIN 1570	2,90 €

**1. März 2005 - Ausgabe "Berliner Nahverkehr I" - MiNr 74/5**

**Kpl. Satz** "Berliner Nahverkehr I", 2 W. "Busse/  
 Straßenbahnen" selbstkl. 48 / 48 Cent, \*\*

dito mit Ersttags-Vollstempel 1.3.2005

dito auf Ersttagsbrief (neutrales Kuvert)

Eckrandpaar mit schwarzer Bogennummer, \*\*

dito mit Ersttags-Stempel

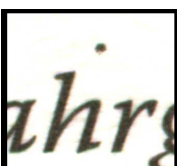
Kleinbogen mit 10 Marken (enthalten je 5 Marken beider Motive), \*\*

Kleinbogen mit Ersttagsstempel 1.3.2005

2 am Ersttag gelaufene Belege mit entsprechender Ersttags-Abstempelung



PM-PIN 1600	2,00 €
PM-PIN 1610	2,00 €
PM-PIN 1620	2,65 €
PM-PIN 1605	ausverk.
PM-PIN 1615	ausverk.
PM-PIN 1630	ausverk.
PM-PIN 1640	ausverk.
PM-PIN 1670	4,90 €



**Abart:** Plattenfehler "Punkt über "h" von Fahrgäste", Feld 10, \*\*

**Abart:** dito mit Ersttagsstempel

**Abart:** dito kpl. Zehnerbogen mit Plattenfehler, \*\*

**Abart:** dito mit Ersttags-Sonderstempel

**Abart:** dito Eckrand-Paar mit schwarzer Bogen-Nr., \*\*

PM-PIN 1600 F	6,00 €
PM-PIN 1610 F	6,00 €
PM-PIN 1630 F	ausverk.
PM-PIN 1640 F	ausverk.
PM-PIN 1605 F	7,00 €

**11. April 2005 - Sondermarke "Beach Volleyball WM" - MiNr 76**

**Sondermarke** "Beach Volleyball WM" 48 Cent, \*\*

dito mit Ersttags-Vollstempel

offizielle, farbig illustrierte Ersttagskarte, **MiNr ETB10**

Eckrandstück mit schwarzer Bogennummer, \*\*

dito mit Ersttags-Sonderstempel

Kleinbogen mit 12 Marken \*\*

Kleinbogen mit Ersttagsstempel 1.4.2005

am Ersttag gelaufener Beleg mit entsprechender Ersttags-Abstempelung



PM-PIN 1700	1,50 €
PM-PIN 1710	1,50 €
PM-PIN 1725	2,50 €
PM-PIN 1705	2,00 €
PM-PIN 1715	2,00 €
PM-PIN 1730	ausverk.
PM-PIN 1735	ausverk.
PM-PIN 1740	2,60 €
PM-PIN 1700 F	49,00 €

**Abart:** geschnittene Marke aus Zwölferbogen, \*\*

**11. April 2005 - Zusammendruckbogen "Beach Volleyball WM" - MiNr 77/0**

**Zusammendruckbogen** "Beach Volleyball WM" mit  
 4 verschiedenen 48 Cent-Werten \*\*

dito mit Ersttags-Vollstempel

dito auf Ersttagsbrief (neutrales Kuvert)

Ersttagsbrief mit Einzelmarke aus Bogen

und kpl. Zusammendruckbogen

offizieller, farbig illustrierter Ersttagsbrief (die  
 Ränder des KB sind abgetrennt)

4 Zusammendruck-Kombi aus Sonderbogen, **MiNr W28-W29 und S36-S37**, \*\*

dito mit Ersttags-Stempel

am Ersttag gelaufener Beleg mit kpl. Klb und entsprechender Ersttags-Abstempelung



PM-PIN 1750	5,00 €
PM-PIN 1760	5,10 €
PM-PIN 1770	5,00 €
PM-PIN 1771	6,00 €
PM-PIN 1775	6,50 €
PM-PIN 1723	10,00 €
PM-PIN 1724	10,00 €
PM-PIN 1790	4,80 €
PM-PIN 1750 F	ausverk.

**Abart:** ungezählter Zusammendruckbogen, \*\*

Beschreibung	Bestell-Nr	Preis
<b>30. April 2005 - Ausgabe "Berlin Thunder" - MiNr 81/5</b>		

Die Ausgabe ist in 12er Bogen gefertigt. Da aber über 8 von 12 Marken eine Werbung läuft, handelt es sich pro Bogen eigentlich um 9 verschiedene Marken. Es ist also sinnvoll den kpl. Bogen zu sammeln !!

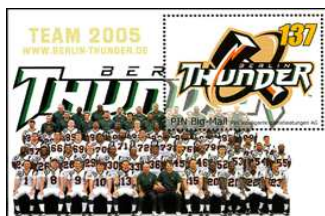


**kpl. Satz mit Werbe-Unterdruck**, 5 Werte, 41 / 48 / 96 / 137 / 178 Cent \*\*  
 dito mit Ersttags-Vollstempel  
 dito auf Ersttagsbrief (weißes Kuvert), Marken mit Werbe-Unterdruck  
 dito auf Ersttagsbrief (weißes Kuvert), Marken gemischt mit und ohne Werbe-Unterdruck  
 offizielle, vierfarbig gestaltete Ersttags-Klappkarte mit Satz und Block, ESSt, [MiNr ETB 11](#)  
 kpl. Satz als Zwölfer-Kleinbogen, \*\*  
 dito mit Ersttags-Vollstempel  
 Ballonpostkarte mit 41 Cent frankiert, SSt "60 Jahre Ende II Weltkrieg", außerdem sind 2 Zusatzstempel in roter bzw. grüner Farbe abgeschlagen  
 5 am Ersttag gelaufene Belege, Marken mit Werbe-Unterdruck  
**kpl. Satz ohne Werbe-Unterdruck**, 5 Werte, 41 / 48 / 96 / 137 / 178 Cent \*\*  
 dito mit Ersttags-Vollstempel  
 dito auf Ersttagsbrief (neutrales Kuvert), Marken ohne Werbe-Unterdruck  
 Eckrandsatz mit schwarzer Bogennummer, \*\*  
 dito mit Ersttags-Vollstempel  
 5 am Ersttag gelaufene Belege, Marken ohne Werbe-Unterdruck

PM-PIN 1800	8,50 €
PM-PIN 1810	8,50 €
PM-PIN 1820	9,50 €
PM-PIN 1821	9,20 €
PM-PIN 1825	14,00 €
PM-PIN 1830	ausverk.
PM-PIN 1835	ausverk.
PM-PIN 1841	6,50 €
PM-PIN 1840	15,80 €
PM-PIN 1850	ausverk.
PM-PIN 1860	10,00 €
PM-PIN 1870	12,00 €
PM-PIN 1855	ausverk.
PM-PIN 1865	ausverk.
PM-PIN 1890	22,00 €

<b>30. April 2005 - Block "Berlin Thunder" - Block 1</b>		
--	--	--

**Block "Thunder"** mit 137 Cent Wert, \*\*  
 dito mit Ersttags-Sonderstempel  
 dito auf Ersttagsbrief (neutrales Kuvert)  
 Ersttags-Klappkarte (siehe Bestell-Nr PM-PIN 1825)  
 am Ersttag gelaufener Beleg mit Block-Frankatur



PM-PIN 1900	6,00 €
PM-PIN 1910	5,00 €
PM-PIN 1920	6,50 €
PM-PIN 1930	7,50 €

<b>1. August 2005 - Ausgabe "Marken für Auslandsbriefe II - Stadtschloss" - MiNr 87/2</b>		
---	--	--

**kpl. Satz "Stadtschloss"**, jeweils 2 selbstklebende Werte 45 / 50 / 96 Cent \*\*  
 dito mit Ersttags-Vollstempel 1. August 2005  
 dito auf Ersttagsbrief (neutrales Kuvert)  
 2 offizielle, bebilderte Ersttags-Karten mit SSt  
 562 Jahre Berliner Stadtschloss)  
 3 Kleinbogen (auf jedem Kleinbogen befinden sich 2 verschiedene Werte je 5 x), \*\*  
 dito mit Ersttags-Sonderstempel  
 6 am Ersttag gelaufene Belege mit Ersttagsabstempelung



PM-PIN 1950	8,50 €
PM-PIN 1960	8,50 €
PM-PIN 1970	8,00 €
PM-PIN 1975	ausverk.
PM-PIN 1955	ausverk.
PM-PIN 1965	ausverk.
PM-PIN 1980	15,50 €








<b>6. Juli 2005 - Ausgabe "Paketeria" - MiNr 93/6</b>		
---	--	--

**kpl. Satz "Paketeria"**, 4 Werte selbstklebend 39 / 55 / 63 / 75 Cent, \*\*  
 dito mit Ersttags-Vollstempel 6. Juli 2005  
 dito auf Ersttagsbrief (neutrales Kuvert)  
 4 Kleinbogen mit je 10 Marken, \*\*  
 dito mit Ersttags-Sonderstempel  
 4 am Ersttag gelaufene Beleg mit Ersttagsabstempelung



PM-PIN 2000	5,10 €
PM-PIN 2010	5,10 €
PM-PIN 2020	5,50 €
PM-PIN 2005	ausverk.
PM-PIN 2015	ausverk.
PM-PIN 2030	12,50 €



Beschreibung	Bestell-Nr	Preis
<b>1. August 2005 - Ausgabe "Berliner Nahverkehr II" - MiNr 97/8</b>		
<b>Kpl. Satz "Nahverkehr II", 2 W. sk zu 48 Cent, **</b> dito mit Ersttags-Vollstempel 1.8.2005 dito auf Ersttagsbrief (neutrales Kuvert) Kleinbogen mit je 5 Marken beider Motive, ** Kleinbogen mit Ersttagsstempel 1.8.2005 2 am Ersttag gelaufene Belege mit entsprechender Ersttags-Abstempelung		PM-PIN 2050 2,00 €
		PM-PIN 2060 2,00 €
		PM-PIN 2070 2,65 €
		PM-PIN 2055 10,00 €
		PM-PIN 2065 ausverk.
		PM-PIN 2080 4,90 €
<b>14. September 2005 - Ausgabe "Berliner Nahverkehr im Wandel III" - MiNr 99/100</b>		
<b>Kpl. Satz "Nahverkehr III", 2 W. sk zu 48 Cent, **</b> dito mit Ersttags-Vollstempel 14.9.2005 dito auf Ersttagsbrief (neutrales Kuvert) Kleinbogen mit je 5 Marken beider Motive, ** Kleinbogen mit Ersttagsstempel 14.9.2005 waagrechtes Paar vom Bogen mit schwarzer Bogennummer, ** dito mit Ersttags-Stempel 2 am Ersttag gelaufene Belege mit entsprechender Ersttags-Abstempelung		PM-PIN 2100 2,00 €
		PM-PIN 2110 2,00 €
		PM-PIN 2120 2,65 €
		PM-PIN 2105 7,50 €
		PM-PIN 2115 10,00 €
		PM-PIN 2130 2,20 €
		PM-PIN 2135 2,40 €
		PM-PIN 2140 4,90 €
<b>17. September 2005 - Block "Tag der Fahrgäste - VBB" - Block 2</b>		
<b>Block "Tag der Fahrgäste" mit 6 Werten zu je 48 Cent **</b> dito mit Ersttags-Sonderstempel 17.9.2005 dito auf Ersttagsbrief (neutrales Kuvert) 15 Zusammendruck-Kombi aus Block 2, MiNr W30-W36 und S38-S45, ** dito mit Ersttags-Sonderstempel 6 am Ersttag gelaufene Belege		PM-PIN 2150 ausverk.
		PM-PIN 2160 7,50 €
		PM-PIN 2170 7,50 €
		PM-PIN 2155 29,50 €
		PM-PIN 2165 29,50 €
		PM-PIN 2180 15,50 €
<b>8. Oktober 2005 - Ausgabe "Schinkel" - ohne Lacküberzug - MiNr 107</b>		
<b>Sondermarke "Karl Friedrich Schinkel" 48 Cent, **</b> dito mit Ersttags-Sonderstempel dito auf Ersttagsbrief (neutrales Kuvert) offizielle, farbig illustrierte Ersttags-Karte, <a href="#">MiNr ETB 12</a> Zwölfer-Kleinbogen <b>ohne</b> schwarzer Bogennummer, ** dito mit Ersttags-Sonderstempel am Ersttag gelaufener Beleg mit entsprechender Ersttags-Abstempelung		PM-PIN 2200 1,50 €
		PM-PIN 2210 1,50 €
		PM-PIN 2220 2,00 €
		PM-PIN 2225 3,20 €
		PM-PIN 2230 ausverk.
		PM-PIN 2235 ausverk.
		PM-PIN 2240 2,50 €
<b>12. Oktober 2005 - Ausgabe "Katja Ebstein Stiftung" - MiNr 108</b>		
<b>Sondermarke "Katja Ebstein Stiftung" 48 Cent **</b> dito mit Ersttags-Sonderstempel dito auf Ersttagsbrief (neutrales Kuvert) offizieller, farbig illustrierter Ersttagsbrief Zwölfer-Kleinbogen ** dito mit Ersttags-Sonderstempel Randstück mit schwarzer Bogen-Nr, ** dito mit Ersttags-Sonderstempel am Ersttag gelaufener Beleg mit entspr. Ersttags-Abstempelung Postkarte Weihnukka-Markt - Dank für künstl. Leistung, Sonderm. + Stempel 20.12.05		PM-PIN 2300 1,50 €
		PM-PIN 2310 1,50 €
		PM-PIN 2320 2,00 €
		PM-PIN 2325 3,50 €
		PM-PIN 2330 ausverk.
		PM-PIN 2335 ausverk.
		PM-PIN 2305 2,00 €
		PM-PIN 2315 2,00 €
		PM-PIN 2340 2,50 €
		PM-PIN 2350 2,40 €

Beschreibung	Bestell-Nr	Preis
--------------	------------	-------

**2. November 2005 - Ausgabe "Gropiuspassagen" - MiNr 109**

**Sondermarke** "Paketeria - Gropiuspassagen" selbstkl. 48 Cent, \*\*  
 dito mit Ersttags-Vollstempel  
 dito auf Ersttagsbrief (neutrales Kuvert)  
 Eckrandstück mit schwarzer Bogennummer, \*\*  
 dito mit Ersttags-Stempel  
 Sondermarke als Zehner-Kleinbogen, \*\*  
 dito mit Ersttags-Stempel  
 am Erstag gelaufener Beleg



PM-PIN 2400	ausverk.
PM-PIN 2410	1,50 €
PM-PIN 2420	2,00 €
PM-PIN 2405	ausverk.
PM-PIN 2415	2,00 €
PM-PIN 2430	ausverk.
PM-PIN 2435	ausverk.
PM-PIN 2440	2,50 €

**12. November 2005 - Ausgabe "Weihnachten 2005" - MiNr 110**

**Sondermarke** "Weihnachten 2005" 48 Cent, \*\*  
 dito mit Ersttags-Sonderstempel  
 dito auf Ersttagsbrief (neutrales Kuvert)  
 Offizielle, farbig gestaltete Ersttags-Klappkarte, [MiNr ETB 13](#)  
 offizielle Klappkarte für Mitarbeiter mit Marke und ESSt  
 Randstück mit schwarzer Bogen-Nr, \*\*  
 dito mit Ersttags-Sonderstempel  
 Sondermarke als Zwölfer-Kleinbogen, \*\*  
 dito mit Ersttags-Stempel  
 am Erstag gelaufener Beleg mit entsprechender Ersttags-Abstempelung

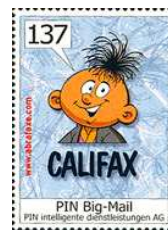


PM-PIN 2500	1,50 €
PM-PIN 2510	1,50 €
PM-PIN 2520	2,00 €
PM-PIN 2525	3,00 €
PM-PIN 2526	15,00 €
PM-PIN 2505	2,00 €
PM-PIN 2515	2,00 €
PM-PIN 2530	ausverk.
PM-PIN 2535	ausverk.
PM-PIN 2540	2,50 €
PM-PIN 2500 F1	ausverk.

**Abart:** Sondermarke postfrisch, geschnitten

**6. Jan. 06 - Nachdruck "Abrafaxe" - Lacküberzug jetzt "Die Briefdienstleister - PIN Gruppe" - MiNr 111**

**Nachdruck** Big-Mail mit geändertem Text im  
 Lackaufdruck, Wert 137 Cent \*\*  
 dito mit Ersttags-Stempel  
 dito auf Ersttagsbrief (neutrales Kuvert)  
 Eckrandstück mit schwarzer Bogen-Nr. \*\*  
 dito mit Ersttags-Stempel  
 178 Cent Wert als Zwölfer-Kleinbogen, \*\*  
 178 Cent Wert als Zwölfer-Kleinbogen mit Ersttags-Stempel  
 am Erstag gelaufener Beleg mit entsprechender Ersttags-Abstempelung



PM-PIN 2600	2,50 €
PM-PIN 2610	2,50 €
PM-PIN 2620	3,50 €
PM-PIN 2630	3,00 €
PM-PIN 2635	3,00 €
PM-PIN 2640	ausverk.
PM-PIN 2645	ausverk.
PM-PIN 2650	3,50 €

**17. Januar 2006 - Nachdruck "Schinkel" jetzt mit Lacküberzug - MiNr 112**

**Sondermarke** "Karl F. Schinkel" mit Lackaufdruck, 48 Cent, \*\*  
 dito mit Ersttags-Stempel  
 dito auf Ersttagsbrief (neutrales Kuvert)  
 Eckrandstück mit schwarzer Bogennummer, \*\*  
 dito mit Ersttags-Stempel  
 Zwölfer-Kleinbogen **mit** schwarzer Bogennummer, \*\*  
 dito mit Ersttags-Stempel  
 am Erstag gelaufener Beleg mit entsprechender Ersttags-Abstempelung  
 Beleg mit Sondermarke und Sonderstempel "Schinkeljahr 13.3.2006"  
 Beleg mit Sondermarke und Sonderstempel "Schinkeljahr 13.3.2006", gelaufen



PM-PIN 2700	1,50 €
PM-PIN 2710	1,50 €
PM-PIN 2720	2,00 €
PM-PIN 2730	2,00 €
PM-PIN 2735	2,00 €
PM-PIN 2740	ausverk.
PM-PIN 2745	ausverk.
PM-PIN 2750	2,50 €
PM-PIN 2760	2,20 €
PM-PIN 2761	2,30 €



**Abart:** Ausgabe "Schinkel" geschnitten, \*\*  
 dito als Eckrandstück, \*\*

PM-PIN-2700F 1	19,00 €
PM-PIN-2700F 2	25,00 €

**Beschreibung** **Bestell-Nr** **Preis**  
**24. März 2006 - Ausgabe "Briefshop Sparkasse Leipzig - geförderte Sportler" - MiNr 113/7**



**Kpl. Satz** 5 Werte 41 / 48 / 89 / 137 / 178 Cent, \*\*  
 dito mit Ersttags-Vollstempel  
 dito auf Ersttagsbrief (neutrales Kuvert)  
 offizielle Ersttags-Klappkarte  
 Eckrandstück mit schwarzer Bogennummer, \*\*  
 dito mit Ersttags-Vollstempel  
 alle 5 Werte als Zwölfer-Kleinbogen, \*\*  
 dito mit Ersttags-Sonderstempel  
 5 am Ersttag gelaufene Belege

PM-PIN 2800	9,00 €
PM-PIN 2810	9,00 €
PM-PIN 2820	9,50 €
PM-PIN 2825	9,50 €
PM-PIN 2830	11,00 €
PM-PIN 2835	ausverk.
PM-PIN 2840	ausverk.
PM-PIN 2845	ausverk.
PM-PIN 2850	16,50 €

**1. April 2006 - Ausgabe "Fußballverein Hertha BSC" - MiNr 118/4**

**kpl. Satz aus Schalterbogen** "Hertha BSC", 5 Werte  
 41 / 48 / 89 / 137 / 178 Cent, \*\*  
 dito mit Ersttags-Sonderstempel  
 dito auf Ersttagsbrief (neutrales Kuvert)  
 Offizielle farbig gestaltete Ersttags-Klappkarte  
 Eckrandstück mit schwarzer Bogennummer, \*\*  
 dito mit Ersttags-Stempel  
 Zwölfer-Kleinbogen mit schwarzer Bogennummer, \*\*  
 dito mit Ersttags-Stempel  
 am Ersttag gelaufener Beleg mit entsprechender Ersttags-Abstempelung



PM-PIN 2900	9,00 €
PM-PIN 2910	9,00 €
PM-PIN 2920	9,50 €
PM-PIN 2925	13,60 €
PM-PIN 2930	11,50 €
PM-PIN 2935	11,50 €
PM-PIN 2940	ausverk.
PM-PIN 2945	ausverk.
PM-PIN 2950	16,50 €

**1. April 2006 - Block "Fußballverein Hertha BSC" - Block 3**

**Block** "Hertha BSC", enthält 2 Marken  
 zu 48 / 137 Cent, \*\*  
 dito mit Ersttags-Sonderstempel  
 dito auf Ersttagsbrief (neutrales Kuvert)



PM-PIN 3000	4,00 €
PM-PIN 3010	4,00 €
PM-PIN 3020	4,25 €

**29. Mai 2006 - Ausgabe "Diplomatie und Frieden" - Nachdruck jetzt mit Lacküberzug - MiNr 125/8**

**kpl. Satz** "Diplomatie u. F.", 4 W. selbstk. mit  
 Lacküberzug 365 / 535 / 690 / 860 Cent, \*\*  
 dito mit Ersttags-Stempel  
 dito auf Ersttagsbrief (neutrales Kuvert)  
 von allen 4 Werten jeweils einen Zehner-Kleinbogen, \*\*  
 Eckrandsatz mit schwarzer Bogennummer, \*\*  
 dito mit Ersttags-Stempel  
 4 am Ersttag gelaufene Belege



PM-PIN 3100	39,20 €
PM-PIN 3110	39,20 €
PM-PIN 3120	39,20 €
PM-PIN 3130	392,00 €
PM-PIN 3140	43,10 €
PM-PIN 3145	43,10 €
PM-PIN 3150	39,50 €

Beschreibung	Bestell-Nr	Preis
--------------	------------	-------

**29. Mai 2006 - Ausgabe "Buddy Bears" - MiNr 129/40**

**kpl. Satz** "Buddy Bears", 12 verschiedene selbstklebende Werte zu 24 Cent, \*\*  
 dito mit Ersttags-Stempel  
 dito auf Ersttagsbrief (neutrales Kuvert)  
 3 Kleinbogen - jeder Bogen enthält von 4 verschiedenen Marken jeweils einen Viererblock Eckrandsatz, wobei sich auf 3 Ecken eine schwarze Bogennummer befindet, \*\*  
 dito mit Ersttags-Stempel  
 alle 12 Marken auf 3 Viererblocks angeordnet (ähnlich Herzstück), \*\*  
 12 am Ersttag gelaufene Belege



PM-PIN 3200	4,60 €
PM-PIN 3210	4,80 €
PM-PIN 3220	8,30 €
PM-PIN 3230	18,40 €
PM-PIN 3240	7,00 €
PM-PIN 3245	7,00 €
PM-PIN 3241	8,50 €
PM-PIN 3250	25,50 €

**24. August 2006 - Ausgabe "Buddy Bears II" nassklebend - MiNr 141**

**Sondermarke** "Buddy Bears" 48 Cent nassklebend, \*\*  
 dito mit Ersttags-Sonderstempel  
 dito auf Ersttagsbrief (weißes Kuvert) nur mit kompletten Viererblock lieferbar !!  
 Numisbrief "800 Jahre Dresden" mit aufgeklebten Kleinbogen, MiNr **NB 1**  
 Vierer-Kleinbogen **mit** schwarzer Bogen-Nr. **MiNr KB 6**, \*\*  
 dito mit Ersttags-Sonderstempel, **MiNr KB 6**  
 Vierer-Kleinbogen **ohne** Bogen-Nr. **MiNr KB 6**, \*\* (selten!)  
 Eckrandstück links unten **mit** schwarzer Bogennummer, \*\*  
 dito mit Ersttags-Sonderstempel  
 Eckrandstück links unten **ohne** Bogennummer, \*\*  
 am Ersttag gelaufener Beleg



PM-PIN 3300	6,00 €
PM-PIN 3310	6,00 €
PM-PIN 3320	25,00 €
PM-PIN 3325	34,50 €
PM-PIN 3330	25,00 €
PM-PIN 3335	25,00 €
PM-PIN 3331	27,00 €
PM-PIN 3340	6,80 €
PM-PIN 3345	6,80 €
PM-PIN 3341	7,50 €
PM-PIN 3350	7,00 €
PM-PIN 3330 F10	26,00 €
PM-PIN 3335 F10	ausverk.
PM-PIN 3300 F1	ausverk.

**Abart:** Vierer-Kleinbogen mit leicht nach links verschobener Zähnung \*\*

**Abart:** Vierer-Kleinbogen, ESSt. ca. 3 mm vom Oberrand verschnitten

**Abart:** Einzelmarke ohne Lacküberzug, \*\*

**1. September 2006 - Ausgabe "Aquarelle" Rollenmarke I - MiNr 142/3**

Hinweis: Die Rollenmarken haben rückseitig keine Nummerierung.  
**Rollenmarken** "Aquarelle - Schmetterling, Eisvogel"  
 48 und 137 Cent selbstklebend, \*\*  
 dito mit Ersttags-Stempel  
 dito auf Ersttagsbrief (neutrales Kuvert)  
 2 offiz. Postkarten mit farbigem Zudruck, jeweiliger Rollenmarke, Ersttags-Tagesst.  
 jeweils Fünferstreifen von beiden Werten, \*\*  
 2 am Ersttag gelaufene Belege  
 Verpackungs-Markenbox gefaltet, 48 Cent Wert  
 Verpackungs-Markenbox gefaltet, 137 Cent Wert



PM-PIN 3400	3,50 €
PM-PIN 3410	3,50 €
PM-PIN 3420	4,25 €
PM-PIN 3423	ausverk.
PM-PIN 3430	17,00 €
PM-PIN 3450	5,90 €
PM-PIN 3490	2,00 €
PM-PIN 3491	2,00 €

**21. September 2006 - Ausgabe "Berliner Bauwerke von Schinkel" - MiNr 144/8**

**kpl. Satz** "Bauwerke Schinkel" aus Neunerbogen  
 41 / 48 / 89 / 137 / 178 Cent, \*\*  
 dito mit Ersttags-Sonderstempel  
 dito auf Ersttagsbrief (neutrales Kuvert)  
 von allen 5 Werten jeweils einen Neunerbogen, \*\*  
 Randstücke mit schwarzer Bogennummer, \*\*  
 dito mit Ersttags-Sonderstempel  
 5 am Ersttag gelaufene Belege



PM-PIN 3500	8,50 €
PM-PIN 3510	8,50 €
PM-PIN 3520	9,20 €
PM-PIN 3530	ausverk.
PM-PIN 3540	11,00 €
PM-PIN 3545	11,00 €
PM-PIN 3550	16,50 €

Beschreibung	Bestell-Nr	Preis
<b>21. September 2006 - Ausgabe "Berliner Bauwerke von Schinkel" - MiNr 144/8</b>		
<b>Zusammendruckbogen</b> "Bauwerke Schinkel". 41 / 48 / 89 / 137 / 178 Cent, ** dito mit Ersttags-Sonderstempel dito auf Ersttagsbrief (neutrales Kuvert) Numisbrief mit Schinkelmedaille aus Feinsilber (999), mit aufgeklebtem ZD-Bogen, Ersttags-Sonderstempel 18 Zusammendruck-Kombi aus Bogen, **		PM-PIN 3600 8,90 €
		PM-PIN 3610 8,90 €
		PM-PIN 3620 9,50 €
		PM-PIN 3626 31,50 €
		PM-PIN 3655 47,00 €
<b>3. Oktober 2006 - Ausgabe "Fußball-WM 2006" - MiNr 149/2</b>		
<b>Zusammendruckbogen</b> "Fußball-WM 2006". 4 Werte zu je 48 Cent, ** dito mit Ersttags-Sonderstempel dito auf Ersttagsbrief (neutrales Kuvert) Numisbrief mit 10 € Sondermünze "Fußball-WM 2006", ZD-Bogen, ESSt, MiNr NB 3 4 Zusammendruck-Kombi aus Bogen, ** dito mit Ersttags-Sonderstempel 4 am Erstag gelaufene Belege		PM-PIN 3800 17,50 €
		PM-PIN 3810 ausverk. x
		PM-PIN 3820 17,50 € x
		PM-PIN 3826 39,50 €
		PM-PIN 3855 35,00 € x
		PM-PIN 3865 35,00 € x
	PM-PIN 3850 ausverk.	
<b>3. Oktober 2006 - Block "Kieler Woche" - Block 4</b>		
<b>Block</b> "Kieler Woche" 137 Cent. ** dito mit Ersttags-Sonderstempel dito auf Ersttagsbrief (neutrales Kuvert) Numisbrief mit 2 €-Münze und 2 €-Münze 123456 v am Erstag gelaufener Beleg		PM-PIN 3700 3,00 €
		PM-PIN 3710 3,00 €
		PM-PIN 3720 3,55 €
		PM-PIN 3726 30,50 €
		PM-PIN 3750 3,70 €
<b>29. April 2006 - Paketeria MiNr 93/6 jetzt mit Lacküberzug - MiNr 154/7</b>		
<b>kpl. Satz</b> "Paketeria". 4 Werte 39 / 55 / 63 / 75 Cent selbstklebend. ** dito mit Ersttags-Stempel dito auf Ersttagsbrief (neutrales Kuvert) von allen 4 Werten jeweils einen Zehnerbogen, ** Eckrandstück mit schwarzer Bogennummer, ** dito mit Ersttags-Stempel 4 am Erstag gelaufene Belege		PM-PIN 4000 4,50 €
		PM-PIN 4010 4,50 €
		PM-PIN 4020 4,90 €
		PM-PIN 4030 ausverk.
		PM-PIN 4040 6,50 €
		PM-PIN 4045 ausverk.
		PM-PIN 4050 10,50 €
<b>22. Dezember 2006 - Ausgabe "Weihnachten 2006" - MiNr 158</b>		
<b>Sondermarke</b> "Weihnachten 2006" 48 Cent. ** dito mit Ersttags-Sonderst. (enthält nur die Jahrzahl 2006) dito auf Ersttagsbrief (neutrales Kuvert) offiz. Klappkarte für Mitarbeiter mit Marke und Ersttags-SSt Zehnerbogen, ** am Erstag gelaufener Beleg		PM-PIN 3900 1,50 €
		PM-PIN 3910 1,50 €
		PM-PIN 3920 2,00 €
		PM-PIN 3925 7,90 €
		PM-PIN 3930 ausverk.
		PM-PIN 3950 2,50 €
<b>2. Februar 2007 - Block "Ostseestrand" -</b>		
<b>Block</b> "Ostseestrand" 137 C.. postfrisch scheinbar nicht mehr in den Verkauf gekommen dito mit Ersttags-Sonderstempel (klebt auf nachfolgend angebotenen Numisbrief) Numisbrief mit 2 €-Münze Mecklenburg und aufgeklebten Block "Ostseestrand"		PM-PIN 4100
		PM-PIN 4110
		PM-PIN 4130 ausverk.
<b>2. Juni 2008 - Ausgabe "Ampelmännchen" selbstklebend - MiNr 159/6</b>		
<b>Kpl. Satz</b> "Ampelmännchen". 8 Werte selbstklebend 45 / 52 / 60 / 65 / 90 / 95 / 142 / 194 Cent, ** dito mit Ersttags-Stempel dito Satz auf Ersttagsbrief (neutrales Kuvert) offizielle Ersttagskarte mit den Werten 45/52/90/142/194 Cent offizieller Ersttagsbrief mit den Werten 60/65/95 Cent		PM-PIN 4200 11,20 €
		PM-PIN 4210 11,20 €
		PM-PIN 4220 13,40 €
		PM-PIN 4225 11,20 €
		PM-PIN 4226 3,60 €

Beschreibung	Bestell-Nr	Preis
von allen 8 Werten jeweils einen Zehnerbogen, **	PM-PIN 4230	112,00 €
kpl. Eckrandsatz mit schwarzer Bogennummer, **	PM-PIN 4240	15,00 €
dito mit Ersttags-Sonderstempel	PM-PIN 4245	12,50 €
8 am Ersttag gelaufene Belege mit entspr. Abstempelung	PM-PIN 4250	16,90 €

**2. Juni 2008 - Rollenmarke "Ampelmännchen" aus 100er Rolle, selbstklebend - MiNr 160**

**Rollenmarke** "Ampelmännchen", 52 Cent selbstklebend, \*\*

dito mit Ersttags-Stempel

dito auf Ersttagsbrief (neutrales Kuvert)

**Rollenmarke** "Ampelm.", 52 Cent sk mit rückseitiger Zähl-Nr \*\*

dito mit Ersttags-Stempel

5er Streifen, untere Marke mit Zähl-Nr \*\*

Rollenanfang 6er Streifen, \*\*

Rollenanfang Einzelmarke mit Nr 100, \*\*

Rollenende 5er Streifen, \*\*



PM-PIN 4300	1,50 €
PM-PIN 4310	Angebot folgt
PM-PIN 4320	Angebot folgt
PM-PIN 4330	4,50 €
PM-PIN 4335	Angebot folgt
PM-PIN 4331	8,50 €
PM-PIN 4340	55,00 €
PM-PIN 4341	48,00 €
PM-PIN 4345	55,00 €

**27. März 2009 - Ausgabe "Buddy Bear - Auslandsmarken" selbstklebend - MiNr 167/9**

**Kpl. Satz** "Buddy Bear", 3 Werte selbstklebend

60 / 65 / 95 Cent, \*\*

dito mit Ersttags-Stempel

dito auf Ersttagsbrief (neutrales Kuvert)

von allen 3 Werten jeweils einen Zehnerbogen, \*\*

kpl. Eckrandsatz mit schwarzer Bogennummer, \*\*

dito mit Ersttags-Sonderstempel

3 am Ersttag gelaufene Belege mit entspr. Abstempelung



PM-PIN 4400	3,50 €
PM-PIN 4410	3,50 €
PM-PIN 4420	Angebot folgt
PM-PIN 4430	35,00 €
PM-PIN 4440	5,00 €
PM-PIN 4445	5,00 €
PM-PIN 4450	Angebot folgt

**22. November 2012 - Ausgabe "Weihnachten 2012", selbstklebend - MiNr**

**Sondermarke** "Weihnachten 2012", 52 Cent selbstklebend, \*\*

dito mit Ersttags-Stempel 22.11.2012

dito auf Ersttagsbrief (neutrales Kuvert)

Zehnerbogen, \*\*

Eckrandstück mit schwarzer Bogennummer, \*\*

dito mit Ersttags-Stempel



PM-PIN 4500	1,50 €
PM-PIN 4510	1,50 €
PM-PIN 4520	2,00 €
PM-PIN 4530	ausverk.
PM-PIN 4540	2,00 €
PM-PIN 4545	2,00 €

**6. Mai 2013 - Ausgabe "Ergänzungswerte", selbstklebend - MiNr**

**kpl. Satz** "Ergänzungswerte",

3 Werte 55 / 145

und 220 Cent, \*\*

dito mit

Ersttags-Stempel

dito auf Ersttagsbrief (neutrales Kuvert)

kpl. Eckrandsatz mit schwarzer Bogennummer, \*\*

dito mit Ersttags-Stempel



PM-PIN 4600	6,70 €
PM-PIN 4610	7,20 €
PM-PIN 4620	7,80 €
PM-PIN 4640	ausverk.
PM-PIN 4645	ausverk.

**6. November 2013 - Ausgabe "Weihnachten 2013", selbstklebend - MiNr**

**Sondermarke** "Weihnachten 2013", 55 Cent selbstklebend, \*\*

dito mit Ersttags-Stempel 6.11.2012

dito auf Ersttagsbrief (neutrales Kuvert)

Zehnerbogen, \*\*

Eckrandstück mit schwarzer Bogennummer, \*\*

dito mit Ersttags-Stempel



PM-PIN 4700	1,50 €
PM-PIN 4710	1,50 €
PM-PIN 4720	2,00 €
PM-PIN 4730	10,00 €
PM-PIN 4740	2,00 €
PM-PIN 4745	2,00 €

**11. November 2014 - Zuschlagsmarke "Mehr Gesundheit für unsere Kinder", selbstklebend - MiNr**

**Zuschlagsmarke** "Mehr Gesundheit für unsere Kinder",

55+1 Cent selbstklebend, \*\*

dito mit Ersttags-Stempel 11.11.2014

dito auf Ersttagsbrief (neutrales Kuvert)

offizielle Klappkarte mit eingeklebter Marke, Ersttagsstempel



PM-PIN 4800	1,50 €
PM-PIN 4810	1,50 €
PM-PIN 4820	2,00 €
PM-PIN 4825	5,00 €

Beschreibung	Bestell-Nr	Preis
Zehnerbogen, **	PM-PIN 4830	10,00 €
Eckrandstück mit schwarzer Bogennummer, **	PM-PIN 4840	2,00 €
dito mit Ersttags-Stempel	PM-PIN 4845	2,00 €

**Dezember 2014 - Nachauflage "Ampelmännchen 45 und 55 Cent", selbstklebend - MiNr**

Im Dezember kam der 45 und 55 Cent-Wert als Nachdruck auf den Markt. Beide Werte sind in der neuen Stückelung "Viererblock" aufgelegt worden und befinden sich in einem eingeschweißten Blister (siehe Abbildung). Unserer Meinung nach unterscheidet sich der Nachdruck nicht von der Erstauflage. Dennoch dürfte diese Verkaufsvariante wie bei den MH Bund starker Nachfrage unterliegen.



<b>2 Blister</b> "Ampelmännchen" vom 45 und 55 Cent-Wert mit je einem Viererblock, **	PM-PIN 4900	ausverk.
dito aufgeschlitzte Blister, Viererblocks sind mit aktuellem Tagesstempel versehen	PM-PIN 4910	ausverk.

**1. Juni 2015 - Ergänzungswerte "Ampelmännchen", selbstk. - Portoänderung - MiNr 176/8**

**kpl. Satz** "Ergänzungswerte" 3 Werte  
 58 / 83 / 143 Cent  
 selbstklebend, \*\*  
 dito mit  
 Ersttagsstempel  
 dito auf Ersttagsbrief (neutrales Kuvert)  
 kpl. Eckrandsatz mit schwarzer Bogennummer, \*\*  
 kpl. Eckrandsatz mit schwarzer Bogennummer, Ersttagsstempel



PM-PIN 5000	4,50 €
PM-PIN 5010	5,00 €
PM-PIN 5020	5,60 €
PM-PIN 5040	6,00 €
PM-PIN 5045	6,50 €



**Blister** mit Viererblock-Ergänzungswert zu 58 Cent, siehe Abb., \*\*

PM-PIN 5060	5,00 €
-------------	--------

**1. Juni 2015 - Zuschlagsmarke "Mehr Gesundheit für unsere Kinder", sk - Portoänderung - MiNr**

**Zuschlagsmarke** "Mehr Gesundheit für unsere Kinder",  
 58+1 Cent selbstklebend, \*\*  
 dito mit Ersttags-Stempel 1.6.2015  
 dito auf Ersttagsbrief (neutrales Kuvert)  
 offizielle Klappkarte mit eingeklebter Marke, Ersttagsstempel  
 Zehnerbogen, \*\*  
 Eckrandstück mit schwarzer Bogennummer, \*\*  
 dito mit Ersttags-Stempel



PM-PIN 5100	1,50 €
PM-PIN 5110	1,50 €
PM-PIN 5120	2,00 €
PM-PIN 5125	5,00 €
PM-PIN 5130	10,00 €
PM-PIN 5140	2,00 €
PM-PIN 5145	2,50 €

**1. März 2016 - Zuschlagsmarke "Mehr Gesundheit für unsere Kinder", sk - Portoänderung - MiNr**

**Zuschlagsmarke** "Mehr Gesundheit für unsere Kinder",  
 65+2 Cent selbstklebend, \*\*  
 dito mit Ersttags-Stempel 1.3.2016  
 dito auf Ersttagsbrief (neutrales Kuvert)  
 offizielle Klappkarte mit eingeklebter Marke, Ersttagsstempel  
 Zehnerbogen, \*\*  
 Eckrandstück mit schwarzer Bogennummer, \*\*  
 dito mit Ersttags-Stempel



PM-PIN 5200	1,05 €
PM-PIN 5210	1,55 €
PM-PIN 5220	2,10 €
PM-PIN 5225	5,00 €
PM-PIN 5230	10,50 €
PM-PIN 5240	1,60 €
PM-PIN 5245	2,10 €

Beschreibung	Bestell-Nr	Preis
--------------	------------	-------

<b>1. März 2016 - Ergänzungswerte "Ampelmännchen", selbstk. - Portoänderung - MiNr</b>		
--	--	--

**kpl. Satz** "Ergänzungswerte - Ampelmännchen" 2 Werte 65 und 256 Cent sk \*\*  
 dito mit Ersttags-Stempel 1.3.2016  
 dito auf Ersttagsbrief (neutrales Kuvert)  
 Zehnerbogen von beiden Werten, \*\*  
 kpl. Eckrandsatz mit schwarzer Bogennummer, \*\*  
 dito mit Ersttags-Stempel



PM-PIN 5300	5,15 €
PM-PIN 5310	5,65 €
PM-PIN 5320	6,20 €
PM-PIN 5330	51,50 €
PM-PIN 5340	6,15 €
PM-PIN 5345	6,65 €

<b>1. März 2016 - Ausgabe "Weihnachten 2016", selbstklebend - MiNr</b>		
--	--	--

**kpl. Satz** "Weihnachten 2016"  
 2 Werte zu je 65 Cent sk \*\*  
 dito mit Ersttags-Stempel 1.3.2016  
 dito auf Ersttagsbrief (neutrales Kuvert)  
 Zehnerbogen mit 5 Sätzen, \*\*  
 kpl. Satz mit schwarzer Bogennummer, \*\*  
 dito mit Ersttags-Stempel 1.3.2016



PM-PIN 5400	2,10 €
PM-PIN 5410	2,60 €
PM-PIN 5420	3,20 €
PM-PIN 5430	21,00 €
PM-PIN 5440	3,10 €
PM-PIN 5445	3,60 €

<b>März 2016 - Ausgabe "Ampelmännchen", selbstk. - Layoutänderung - MiNr</b>		
--	--	--

Während der 65 und 256 Cent Wert bereits am 1. März geändert worden ist, sind die 83 und 143 Cent erst später erschienen. Diese beiden Werte gibt es bis zum jetzigen Zeitpunkt nur in den Viererblisten.



**Kpl. Satz** "Ampelmännchen - Layoutänderung" 2 Werte 83 und 143 Cent sk, \*\*  
 dito gestempelt

PM-PIN 5500	3,60 €
PM-PIN 5510	4,10 €

**Blister - enthalten Marken Layoutänderung**

Blister mit Viererblock 65 Cent, **	PM-PIN 5570	4,20 €
Blister mit Viererblock 83 Cent, **	PM-PIN 5571	5,30 €
Blister mit Viererblock 143 Cent, **	PM-PIN 5572	9,20 €
Blister mit Zehnerbogen 65 Cent, **	PM-PIN 5580	10,40 €



<b>1. März 2016 - Ausgabe "Ampelmännchen", selbstklebend - Layoutänderung - MiNr</b>		
--	--	--

Ausgabe "Ampelmännchen - neues Logo" 45 Cent sk. \*\*  
 dito mit Ersttags-Stempel 1.3.2016  
 dito auf Ersttagsbrief (neutrales Kuvert)  
 Zehnerbogen, \*\*  
 kpl. Satz mit schwarzer Bogennummer, \*\*  
 dito mit Ersttags-Stempel 1.3.2016



PM-PIN 5600	0,75 €
PM-PIN 5610	1,25 €
PM-PIN 5620	1,85 €
PM-PIN 5630	7,50 €
PM-PIN 5640	1,25 €
PM-PIN 5645	1,75 €



Beschreibung	Bestell-Nr	Preis
<b>1. März 2017 - Ergänzungswerte "Ampelmännchen", selbstk. - Portoänderung etc - MiNr</b>		



**Hinweis:** Neben der Portoerhöhung beim 69 Cent Wert sind jetzt alle drei Werte mit 69 Cent Wert, sind jetzt alle 3 Werte mit rückseitig bedruckter Trägerfolie. Alle drei Marken stammen aus Markenheftchen.

**kpl. Satz** "Ergänzungswerte - Ampelmännchen", wie beschrieben, \*\*  
 dito mit Ersttags-Stempel 1.3.2017

dito auf Ersttagsbrief (neutrales Kuvert)

**Markenheftchen** mit 10 Marken zu 69 Cent, \*\*  
 dito mit Ersttags-Stempel

**Markenheftchen** mit 5 Marken zu 143 Cent, \*\*  
 dito mit Ersttags-Stempel

**Markenheftchen** mit 5 Marken zu 256 Cent, \*\*  
 dito mit Ersttags-Stempel

PM-PIN 5700	7,50 €
PM-PIN 5710	8,00 €
PM-PIN 5720	8,60 €
PM-PIN 5730	11,05 €
PM-PIN 5735	11,55 €
PM-PIN 5740	11,45 €
PM-PIN 5745	11,95 €
PM-PIN 5750	20,50 €
PM-PIN 5755	21,00 €

<b>1. März 2017 - Zuschlagsmarke "Mehr Gesundheit für unsere Kinder", sk- Portoänderung - MiNr</b>
--

**Zuschlagsmarke** "Mehr Gesundheit für unsere Kinder",  
 69+2 Cent selbstklebend, \*\*  
 dito mit Ersttags-Stempel 1.3.2017  
 dito auf Ersttagsbrief (neutrales Kuvert)  
 offizielle Klappkarte mit eingeklebter Marke, Ersttagsstempel



**Markenheftchen** mit 5 Marken zu 69+2 Cent, \*\*  
 dito mit Ersttags-Stempel

PM-PIN 5800	1,15 €
PM-PIN 5810	1,65 €
PM-PIN 5820	2,25 €
PM-PIN 5825	4,80 €
PM-PIN 5830	5,70 €
PM-PIN 5835	6,20 €

<b>1. März 2017 - Ausgabe "Weihnachten 2017", selbstklebend - Portoänderung - MiNr</b>
--

**kpl. Satz** "Weihnachten 2017"  
 2 Werte zu je 69 Cent sk \*\*  
 dito mit Ersttags-Stempel 1.3.2017  
 dito auf Ersttagsbrief (neutrales Kuvert)  
**Markenheftchen** mit 5 kpl. Sätzen, \*\*  
 dito mit Ersttags-Stempel 1.3.2017



PM-PIN 5900	2,20 €
PM-PIN 5910	2,70 €
PM-PIN 5920	3,30 €
PM-PIN 5930	11,00 €
PM-PIN 5935	11,50 €

Nachträge zur Unterbringung der Privatpost-Ausgaben	Standard	brillant
---	----------	----------



Jahrgang 2005 bis 2010	54,40 €	112,10 €
Jahrgang 2005	16,90 €	24,90 €
Jahrgang 2006	16,90 €	25,20 €
Jahrgang 2007	6,90 €	12,90 €
Jahrgang 2008	2,40 €	4,40 €
Jahrgang 2009	1,20 €	2,20 €

**Standard ist ohne Taschen, brillant ist mit Einlegetaschen**  
 Die Privatpost-Nachträge können Sie auch abonnieren.

Beschreibung	Bestell-Nr	Preis
<b>Belege mit besonderer Abstempelung</b>		
DAK-Postkarte "Familientag im Tierpark" mit passendem Sonderstempel	PIN-SSt 100	ausverk.
Postkarte "Verwaltungsmesse Leipzig" mit Marke und datumsmäßigem Tagestempel	PIN-SSt 105	ausverk.
Sonderumschlag Eröffnung "PIN-Shop City" 14.6.2004, Ersttags-Tagesstempel	PIN-SSt 110	ausverk.
gelauf. Beleg, 48 Cent Abrafaxe, SSt Intern. Police Association, 20.4.2005	PIN-SSt 116	ausverk.
Offiz. Klappkarte Weihnachtsfest und Jahreswechsel, Tagesstempel Dez. 2014	PIN SSt 120	3,90 €
Drei offizielle Karten anlässl. Weihnachten und Jahreswechsel ohne eingedr. Marke	PIN SSt 125	1,50 €



Anlässlich des Jubiläums "25 Jahre Mauerfall" hat der Postdienstleister den abgebildeten Sonderstempel aufgelegt. Zur Dokumentation dieses historischen Ereignisses können wir Ihnen anbieten:  
 Beleg mit 55 Cent beklebt und mit Sonderstempel 9.11.2014

PIN-SSt 115 1,90 €

**Bestellen Sie per E-Mail - klicken Sie hier:**

[post@briefmarken-haller.de](mailto:post@briefmarken-haller.de)

Die mit einem Kreuz gekennzeichneten Positionen suchen wir bis zur Bedarfsdeckung im Ankauf. Wir erwarten gerne Ihr konkretes Verkaufsangebot.

**ABO-Möglichkeiten:**

Gerne beliefern wir Sie mit allen beschaffbaren Privatpost-Ausgaben aller deutscher Privatpost-Dienstleister. Sie kaufen dabei zum vorteilhaften ABO-Vorzugspreis. Bitte lassen Sie uns konkret wissen, was wir Ihnen innerhalb des Abonnements liefern sollen (\*\*/o/FDC etc.). Sie gehen keinerlei Risiko ein, denn Sie können das Abonnement jederzeit ohne Angabe von Gründen kündigen.

**Preise freibleibend. Irrtum und Zwischenverkauf vorbehalten.**  
**Preise verstehen sich inklusive gesetzlicher MWSt.**